



Observatoire Départemental de la Sécurité Routière des Hautes-Pyrénées

ACCIDENTOLOGIE AU 1er TRIMESTRE 2025

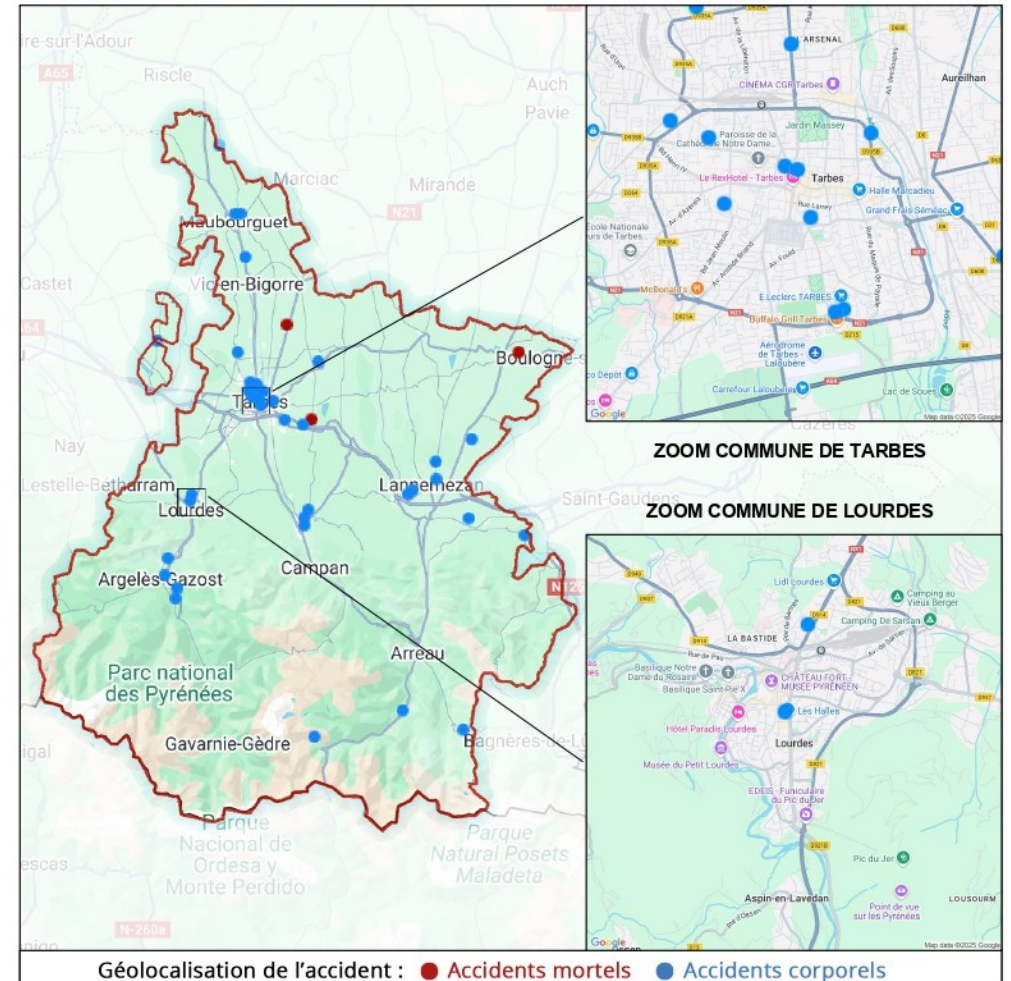
DOCUMENT GÉNÉRÉ LE :
06 / 05 / 2025

Ce document présente les chiffres provisoires du 01/01/2025 au 31/03/2025

BILANS HAUTES PYRENEES AU 1er TRIMESTRE 2025	Accidents corporels	Tués	Blessés	Dont blessés hospitalisés
1 ^{er} TRIMESTRE 2025	43	5	51	23
1 ^{er} TRIMESTRE 2024	45	2	55	21
Evolution	-2	+3	-4	+2
Tendances				



CUMUL DEPUIS LE DEBUT DE L'ANNEE	Accidents corporels	Tués	Blessés	Dont blessés hospitalisés
2025 provisoire	43	5	51	23
Cumul de l'année 2024	45	2	55	21
Evolution	-2	+3	-4	+2
Tendances				



TYPOLOGIE DES ACCIDENTS

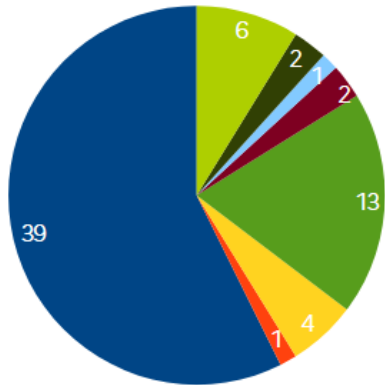
Répartition des victimes par âges



- 03 : moins de 13 ans (4,41%)
- 00 : de 14 à 17 ans (0%)
- 08 : de 18 à 24 ans (14,29%)
- 10 : de 25 à 34 ans (17,86%)
- 07 : de 35 à 44 ans (12,50%)
- 05 : de 45 à 54 ans (8,93%)
- 06 : de 55 à 64 ans (10,71%)
- 07 : de 65 à 74 ans (12,50%)
- 10 : plus de 75 ans (17,86%)

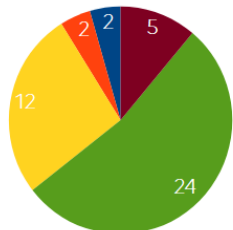
Répartition par types de véhicules

Nombre d'accidents impliquant au moins un :



- Véhicule léger ou utilitaire (90,70%)
- 2 roues motorisé <50cc (2,33%)
- 2 roues motorisé >125cc (9,30%)
- Piéton (30,23%)
- Poids Lourds (4,65%)
- Engin agricole (2,33%)
- Autre (4,65%)
- Vélo (13,95%)

Répartition par catégories de routes



- Autoroute
- Route Nationale
- Voie communale
- Route départementale
- Parking, autre

Type de voie	Part du réseau départemental
Autoroute	0,85 %
Nationale	0,64 %
Départementale	44,10 %
Communale	54,40 %

Dans la mesure où il y a des doubles comptes cette donnée n'a pas fait l'objet d'un calcul de pourcentages.

AU VOLANT, PAS DE PLACE POUR LES STUPÉFIANTS !

Un instant suffit pour tout faire basculer.

La consommation de drogues altère tes réflexes, ton jugement, ta perception... Et peut être FATALE.



Cannabis

- Ralentit la coordination
- Diminue la réactivité
- Baisse des capacités visuelles et auditives
- Risque élevé de somnolence



Cocaïne

- Conduite agressive
- Baisse de l'attention et du jugement
- Perte de contrôle du véhicule



Opiacés

- Baisse de l'attention
- Décision ralentie
- Réduction de la perception du danger
- Risque de ne pas voir un obstacle



Ecstasy

- Altère les capacités mentales
- Masque la fatigue
- Illusion de maîtrise, prise de risques
- Comportements imprévisibles



LSD, Champignons hallucinogènes, Psilocybes, Mescaline...

- Troubles de la perception
- Hallucinations visuelles et auditives
- Confusion, angoisse, panique
- Perte totale de repères



En 2023, les stupéfiants étaient impliqués dans 18 % des accidents mortels sur la route.

Conduire, c'est être maître de ses moyens.

Sous l'effet de stupéfiants, tu perds le contrôle.

Et ça peut coûter une vie.

Responsable de publication : Mme Sophie MIEGEVILLE – Directrice du Cabinet

Comment nous joindre :



Préfecture des Hautes-Pyrénées
Direction du cabinet / BSRT
Place Charles de Gaulle - 65013 Tarbes Cedex 9



pref-bsrt@hautes-pyrenees.gouv.fr